



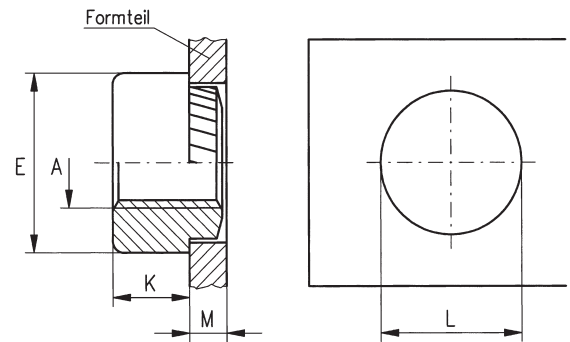
Löt-Mutter
– gegurtete Ausführung –

Clifa®-AL
Werknorm
503 6

Anwendung

Diese Clifa®-Löt-Muttern eignen sich besonders zur Herstellung verdrehsicherer und belastbarer Schraubverbindungen in Leiterplatten. Die Befestigung der Muttern erfolgt durch Verlötung mit der Leiterplatte. Die Muttern werden im gegurteten Zustand geliefert und können mit handelsüblichen SMD-Bestückungsautomaten verarbeitet werden.

- Kostenersparnis durch Verarbeitung mit Bestückungsautomaten
- keine Beschädigungen der Leiterplatten (Einpressen entfällt)
- prozesssichere Montage



Maße in mm

Artikelnummer	Gewinde	Materialdicke min.	Außendurchmesser	Mutternhöhe	Lochdurchmesser + 0,1
	A	M	E	K	L
535 000 020 ...	M 2	1,5	5,5	1,5	4,3
535 000 025 ...	M 2,5	1,5	5,5	1,5	4,8
536 100 030 ...	M 3	1,5	5,5	1,5	4,8
538 100 040 ...	M 4	1,5	8,75	2,0	7,0
537 000 050 ...	M 5	1,5	9,5	3,0	7,5

Werkstoffe

Stahl gehärtet, unterkupfert, verzinkt
Stahl gehärtet, unterkupfert, verzinkt mit Klebeпад

Artikelnummer 134A
Artikelnummer 134B

Andere Veredelungen oder Sonderformen (z. B. Abstandsbuchsen) auf Anfrage.

Gurtung

nach DIN EN 60286-3 (Typ II Blistergurt)

Toleranzen

ISO 2768-m

Gewinde

Innengewinde A: nach ISO 6H

