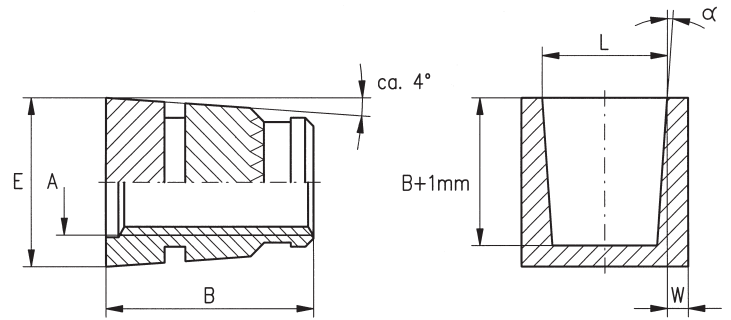


Anwendung

Zur Herstellung hochbelastbarer Schraubverbindungen in Kunststoff, vorzugsweise in Thermoplasten.
Das Einpressen erfolgt in vorgeformte Aufnahmelöcher mit 4° Entformungsschräge unter Plastifizierung der Lochwandung mittels Ultraschall oder Erhitzen.

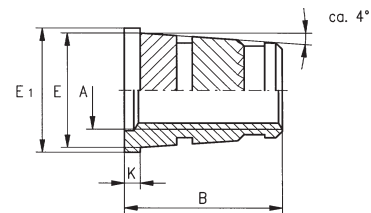


Maße in mm

Artikel-Nr.	Innen-gewinde	Außen-ø	Länge	Loch-ø (Richtwerte)	Mindest-Wanddicke
	A	E	B	L +0,1	W
853 100 020.800	M 2	4,1	5,0	3,8	1,5
853 100 025.800	M 2,5	4,1	5,0	3,8	1,5
853 100 030.800	M 3	4,6	5,5	4,4	1,8
853 100 035.800	M 3,5	5,4	6,0	5,2	1,8
853 100 040.800	M 4	6,0	7,5	5,8	2,0
853 100 050.800	M 5	7,2	9,0	6,9	2,0
853 100 060.800	M 6	8,8	10,0	8,5	2,5
853 100 080.800	M 8	11,2	12,0	10,9	3,0

Artikel-Nr.	Länge
kurze Ausführung	B
854 100 030.800	5,0
854 100 035.800	5,5
854 100 040.800	6,0
854 100 050.800	7,5
854 100 060.800	9,0
854 100 080.800	10,0

Beispiel für das Finden der Artikelnummer Gewinde-Einsatz SonicLok-KO der Werknormreihe 853 1 mit Entformungsschräge 4°, Innengewinde M4, Länge 7,5 mm aus Messing: SonicLok-KO 853 100 040.800



Maße in mm

Artikel-Nr.	Innen-gewinde	Außen-ø (ohne Kopf)	Kopf-ø	Kopfhöhe	Länge
	A	E	E ₁	K	B
855 100 020.800	M 2	4,1	5,6	0,6	5,6
855 100 025.800	M 2,5	4,1	5,6	0,6	5,6
855 100 030.800	M 3	4,6	6,4	0,6	6,1
855 100 035.800	M 3,5	5,4	7,2	0,8	6,8
855 100 040.800	M 4	6,0	8,0	0,8	8,3
855 100 050.800	M 5	7,2	9,0	1,0	10,0
855 100 060.800	M 6	8,8	10,0	1,3	11,3
855 100 080.800	M 8	11,2	12,5	1,3	13,3

Aufnahmeloch-Durchmesser siehe Artikel-Nr. 853

Werkstoff Messing Artikel Nr. (vierte Zifferngruppe) 800
Toleranz ISO 2768-m
Gewinde nach ISO 6H