

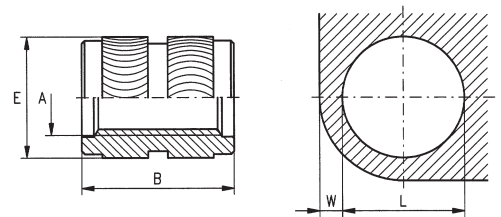


**Gewinde-Einsatz**  
für Wärme- oder Ultraschall-Einbettung

**SonicLok®-R**  
Werknorm 863

**Anwendung**

Zur Herstellung hochbelastbarer und verschleißfester Schraubverbindungen in Kunststoffen, vorzugsweise in allen rissanfälligen Stoffen (Alterungsrisse), z. B. Polycarbonate.



Maße in mm

Artikel-Nr.	Innen-gewinde	Außen-ø	Länge	Loch-ø (Richtwerte)	Mindest-Wanddicke
	A	E	B	L +0,1	W
863 000 020.800	M 2	3,5	4,0	3,2	1,50
863 000 025.800	M 2,5	4,4	5,8	4,0	1,80
863 000 030.800	M 3	4,4	5,8	4,0	1,80
863 000 035.800	M 3,5	5,2	7,2	4,8	2,20
863 000 040.800	M 4	6,0	8,2	5,6	2,50
863 000 050.800	M 5	6,8	9,5	6,4	3,00
863 000 060.800	M 6	8,4	12,7	8,0	3,50
863 000 080.800	M 8	10,0	12,7	9,6	4,50
863 000 100.800	M 10	12,3	12,7	11,9	5,50

**Beispiel für das Finden der Artikelnummer** Gewinde-Einsatz SonicLok-R der Werknormreihe 863 mit Innengewinde M4 aus Messing: SonicLok-R 863 000 040.800

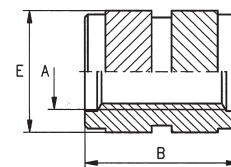


**Gewinde-Einsatz**  
für Wärme- oder Ultraschall-Einbettung

**SonicLok®-RB**  
Werknorm 864

**Anwendung**

Durch die symmetrische Form leicht sortierbar und beidseitig einsetzbar, für alle Anwendungen in Thermoplaste geeignet.



Maße in mm

Artikel-Nr.	Innen-gewinde	Außen-Durchmesser	Länge
	A	E	B
864 000 020.800	M 2	3,6	4,0
864 000 025.800	M 2,5	4,6	5,8
864 000 030.800	M 3	4,6	5,8
864 000 035.800	M 3,5	5,4	7,2
864 000 040.800	M 4	6,3	8,2
864 000 050.800	M 5	7,0	9,5
864 000 060.800	M 6	8,6	12,7
864 000 080.800	M 8	10,2	12,7
864 000 100.800	M 10	12,5	12,7

Aufnahmeloch-Durchmesser und Mindest-Restwanddicken siehe Artikel-Nr. 863 ... ..

**Werkstoff** Messing Artikel Nr. (**vierte** Zifferngruppe) ... .. 800  
**Toleranz** ISO 2768-m  
**Gewinde** nach ISO 6H