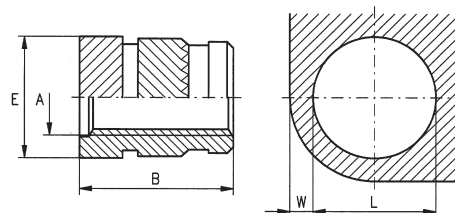


Anwendung

Zur Herstellung von belastbaren, verschleißfesten und vibrations-sicheren Schraubverbindungen in Kunststoff, vorzugsweise Thermoplaste. Das Einpressen erfolgt in

vorgeformte Aufnahmelöcher unter Plastifizierung der Lochwandung mittels Ultraschall oder Erhitzung.

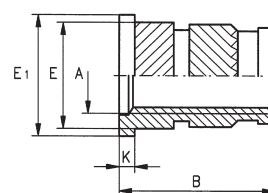


Maße in mm

Artikel-Nr.	Innen-gewinde	Außen-ø	Länge	Loch-ø (Richtwerte)	Mindest-Wanddicke (bei ABS)
	A	E	B	L +0,1	W
860 000 020.800	M 2	3,6	4,0	3,2	2,0
860 000 025.800	M 2,5	4,6	5,8	4,0	2,3
860 000 030.800	M 3	4,6	5,8	4,0	2,3
860 000 035.800	M 3,5	5,4	7,2	4,8	2,5
860 000 040.800	M 4	6,3	8,2	5,6	2,5
860 000 050.800	M 5	7,0	9,5	6,4	2,7
860 000 060.800	M 6	8,6	12,7	8,0	3,0
860 000 080.800	M 8	10,2	12,7	9,6	3,5
860 000 100.800	M10	12,3	12,7	11,7	4,0

Artikel-Nr.	Länge
kurze Ausführung	B
861 000 025.800	4,0
861 000 030.800	4,0
861 000 035.800	5,8
861 000 040.800	7,2
861 000 050.800	8,2
861 000 060.800	9,5
861 000 080.800	9,5
861 000 100.800	9,5

Beispiel für das Finden der Artikelnummer Gewindeeinsatz SonicLok ohne Kopf mit Innengewinde M4 aus Messing: SonicLok 860 000 040.800



Maße in mm

Artikel-Nr.	Innen-gewinde	Außen-ø (ohne Kopf)	Kopf-ø	Kopfhöhe	Länge
	A	E	E ₁	K	B
862 000 020.800	M 2	3,6	4,8	0,6	4,6
862 000 025.800	M 2,5	4,6	5,6	0,6	6,4
862 000 030.800	M 3	4,6	5,6	0,6	6,4
862 000 035.800	M 3,5	5,4	6,4	0,8	8,0
862 000 040.800	M 4	6,3	7,2	0,8	9,0
862 000 050.800	M 5	7,0	8,0	1,0	10,5
862 000 060.800	M 6	8,6	9,5	1,3	14,0
862 000 080.800	M 8	10,2	11,0	1,3	14,0
862 000 100.800	M 10	12,3	14,0	1,3	14,0

Aufnahmeloch-Durchmesser siehe Artikel-Nr. 860

Werkstoff Messing
Andere Werkstoffe, z.B. Stahl oder Aluminium, auf Anfrage.

Artikel Nr. (**vierte** Zifferngruppe) 800

Toleranz ISO 2768-m
Gewinde nach ISO 6H