



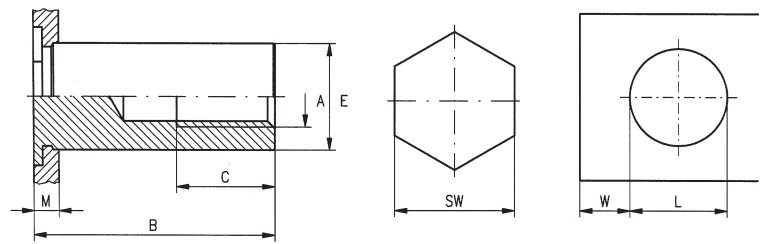
**Einpress-Gewindebuchsen  
- geschlossen -  
für Metalle**

**Clifa®-ABG**  
Werknorm  
571 0 bis 571 1

**Anwendung**

Clifa-ABG-Tanktyp sind Einpressbuchsen mit Gewinde-Sackloch (abgedichtetes Gewinde) zur Herstellung verschleißfester und hochbelastbarer Schraubverbindungen in dünnwandigen Formteilen ab 1,0 mm Dicke.

Der Sechskant wird oberflächenbündig in runde Aufnahmelöcher eingepresst.



Maße in mm

Artikelnummer erste Zifferngruppe	Gewinde A	Sechskant SW	für Blechdicke M	Außen- durchmesser -0,13 E	Loch- durchmesser +0,08 L	Mindest- abstand W
571 0.. ... ..	M 3	4,8	ab 1,0	4,19	4,2	3,9
571 1.. ... ..	M 3	6,4	ab 1,0	5,38	5,4	4,1
571 0.. ... ..	M 4	7,9	ab 1,3	7,11	7,2	4,4
571 0.. ... ..	M 5	7,9	ab 1,3	7,11	7,2	4,4

Artikelnummer dritte Zifferngruppe	Gewinde A	Buchsenlänge +0,05 / -0,13 B			
		... .. 030 ...	M 3	8 – 11	12 – 13
... 1.. 030 ...	M 3	8 – 11	12 – 13	14 – 17	18 – 25
... .. 040 ...	M 4	8 – 11	12 – 13	14 – 17	18 – 25
... .. 050 ...	M 5	8 – 11	12 – 13	14 – 17	18 – 25
Gewindelänge C		4	5	6,5	9,5

**Beispiel für das Finden der Artikelnummer** Einpress-Gewindebuchse-ABG mit Innengewinde M4, Buchsenlänge 10, aus Stahl gehärtet verzinkt blau passiviert für Blechdicke ab 1,3 mm: Clifa-ABG 571 010 040. 110

**Buchsenlänge B von 8,0 bis 25 mm in Abständen von 1,0 mm lieferbar.**

Die vierte Stelle der Artikel-Nummer dient zur Unterscheidung der Schlüsselweite SW für die Gewindeabmessung M3, die fünfte und die sechste Stelle zur Kennzeichnung der Buchsenlänge B.

**Werkstoffe** Stahl gehärtet, verzinkt blau passiviert Artikelnummer (**vierte** Zifferngruppe) ... .. 110

Andere Veredelungen oder Sonderformen auf Anfrage.

**Toleranzen** ISO 2768-m

**Gewinde** Innengewinde A: nach ISO 6H

**Einpressdruck** als Richtwert zur Auswahl der Presse

Clifa®-ABG	Einpressdruck
M 3	20 bis 25 kN
M 4	30 bis 40 kN
M 5	40 bis 50 kN

Der erforderliche Einpressdruck ist durch Versuche zu ermitteln. Für verschiedene Werkstoffqualitäten und Oberflächen kann ein höherer Einpressdruck notwendig sein. Maximaler Festsitz bei genauer Einhaltung der empfohlenen Loch-Durchmesser und Toleranzen.