



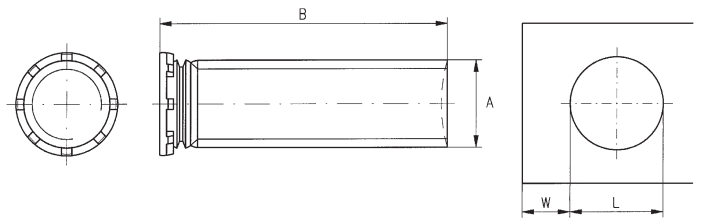
### Einpress-Gewindestift für geringe Platzverhältnisse

**Clifa®-SPG**  
Werknorm  
506 5 bis 534 5

#### Anwendung

Durch den geringeren Kopfdurchmesser eignet sich der Einpress-Gewindestift Clifa-SPG für den Einsatz in Bauteilen mit geringen Randabständen oder Platzverhältnissen. Er dient zur Herstellung verschleißfester Schraubverbindungen in dünnwandigen Bauteilen aus

– Stahl  
– NR-Stahl  
– Messing  
– Kupfer  
– Leichtmetall etc.



Maße in mm

Artikelnummer <b>erste</b> Zifferngruppe (Auswahlreihe)	Länge ± 0,2 B*)	lieferbar			
		M2,5	M3	M4	M5
506 ... ..	6,0	x	x	x	x
508 ... ..	8,0	x	x	x	x
510 ... ..	10,0	x	x	x	x
512 ... ..	12,0	x	x	x	x
515 ... ..	15,0	x	x	x	x
518 ... ..	18,0	x	x	x	x
520 ... ..	20,0	x	x	x	x
.	.	.	.	.	.
534 ... ..	34,0	.	.	x	x

Artikelnummer <b>zweite und dritte</b> Zifferngruppe	Gewinde A	für Blechdicke ≥	Loch-Ø: Toleranz +0,05 L	Mindestabstand ≥ W	Anzugs-M <sub>D</sub> der Mutter (Stahlblech) ≤ Nm
... 500 025 ...	M 2,5	1,0	2,5	1,55	0,7
... 500 030 ...	M 3	1,0	3,0	1,8	1,5
... 500 040 ...	M 4	1,0	4,0	2,3	2,6
... 500 050 ...	M 5	1,0	5,0	3,1	5,1

**Werkstoffe** siehe Werknorm 506 Clifa-SP, Seite 18

**Toleranzen** ISO 2768-m

**Gewinde** Bolzengewinde A: nach ISO 6g

**Verarbeitung** Informationen zur Verarbeitung (Einpressdruck) siehe Seite 18

**\*) Länge B bis 60 mm lieferbar**

#### Beispiel für das Finden der Artikelnummer

Selbstnietender Einpress-Gewindestift Clifa-SPG, M3, aus Stahl vergütet 9.8, verzinkt, blau passiviert, 10 mm lang mit Pflasterverzahnung am Kopf für Blechdicke 1,2 mm: Clifa-SPG 510 500 030. 110



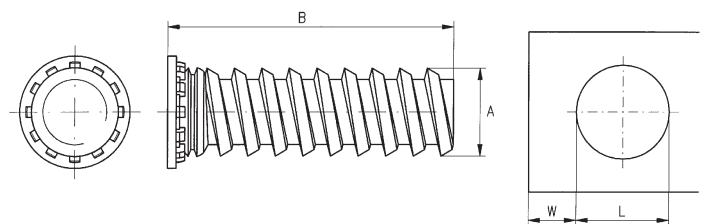
### Einpress-Gewindestift mit Schnellbefestigungsgewinde

**Clifa®-SPS**  
Werknorm  
510 3 bis 534 3

#### Anwendung

Clifa-Einpress-Gewindestift mit Schnellbefestigungsgewinde dient zur Herstellung verschleißfester Schraubverbindungen. Durch das Grobgewinde können Befestigungselemente wie Clipse, Schnellbefestiger oder Montage-Muttern einfach aufgesteckt oder aufgedreht werden. Zeitaufwendiges Aufschrauben entfällt. Weiterer Vorteil: Höhere Beschichtungsdicken beeinträchtigen nicht die Gewindefunktion.

Montage-Muttern einfach aufgesteckt oder aufgedreht werden. Zeitaufwendiges Aufschrauben entfällt. Weiterer Vorteil: Höhere Beschichtungsdicken beeinträchtigen nicht die Gewindefunktion.



Maße in mm

Artikelnummer	Gewinde A	Länge B	Lochdurchmesser +0,05 L	Bohrung für Gegenhalter L <sub>1</sub>	Mindestabstand W	Anzugs-M <sub>D</sub> der Mutter (Stahlblech) ≤ Nm
5.. 300 500 ...	Ø 5,0 x 1,6	10,0 bis 34,0	5,2	5,2	4,7	2,5

#### Beispiel für das Finden der Artikelnummer

Selbstnietender Einpress-Gewindestift Clifa-SPS, Ø 5,0, aus Stahl vergütet 9.8, verzinkt, blau passiviert, 10 mm lang mit Pflasterverzahnung am Kopf für Blechdicke 1,2 mm: Clifa-SPS 510 300 500. 110

**Stiftlänge von 10,0 mm bis 34,0 mm in Abständen von 1,0 mm lieferbar.**  
Die zweite und dritte Stelle der Artikelnummer dient zur Kennzeichnung der Länge B.

**Werkstoffe** siehe Werknorm 506 Clifa-SP, Seite 18

**Toleranzen** ISO 2768-m

**Gewinde** Bolzengewinde A: nach ISO 6g